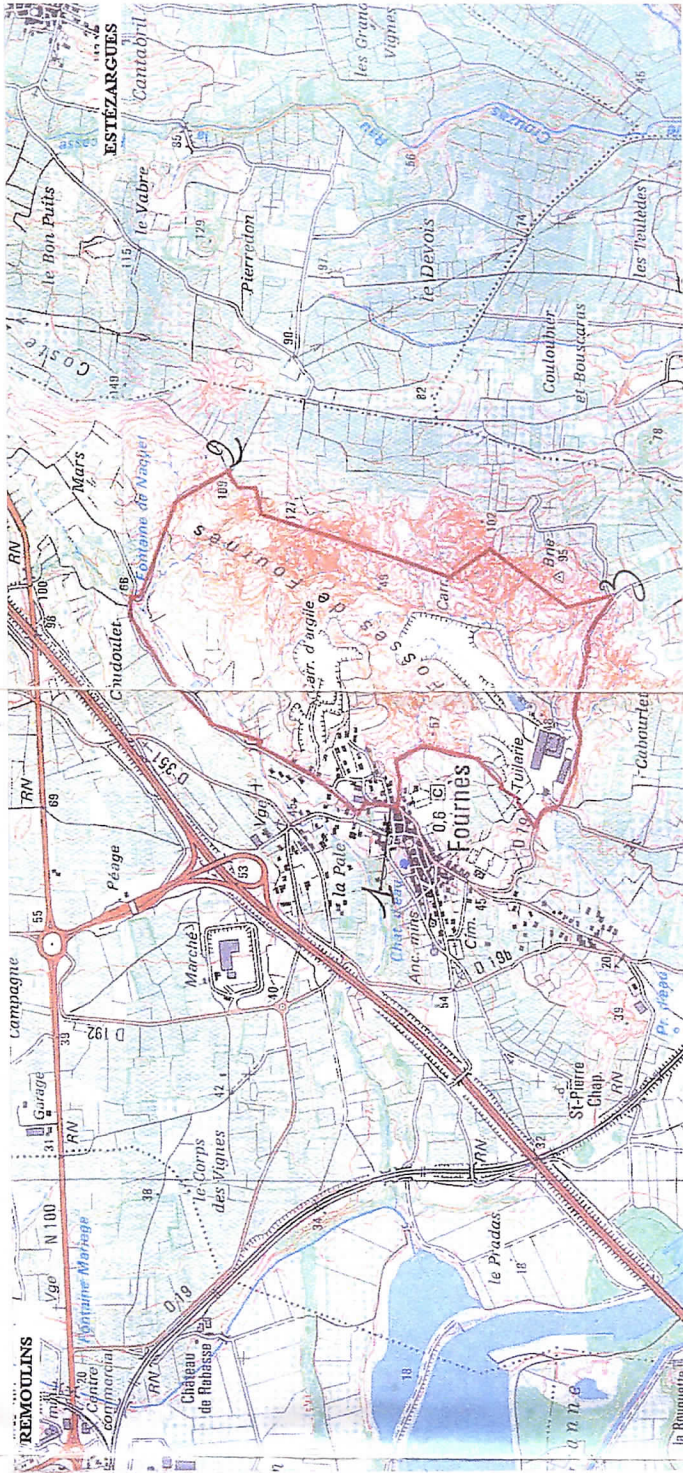
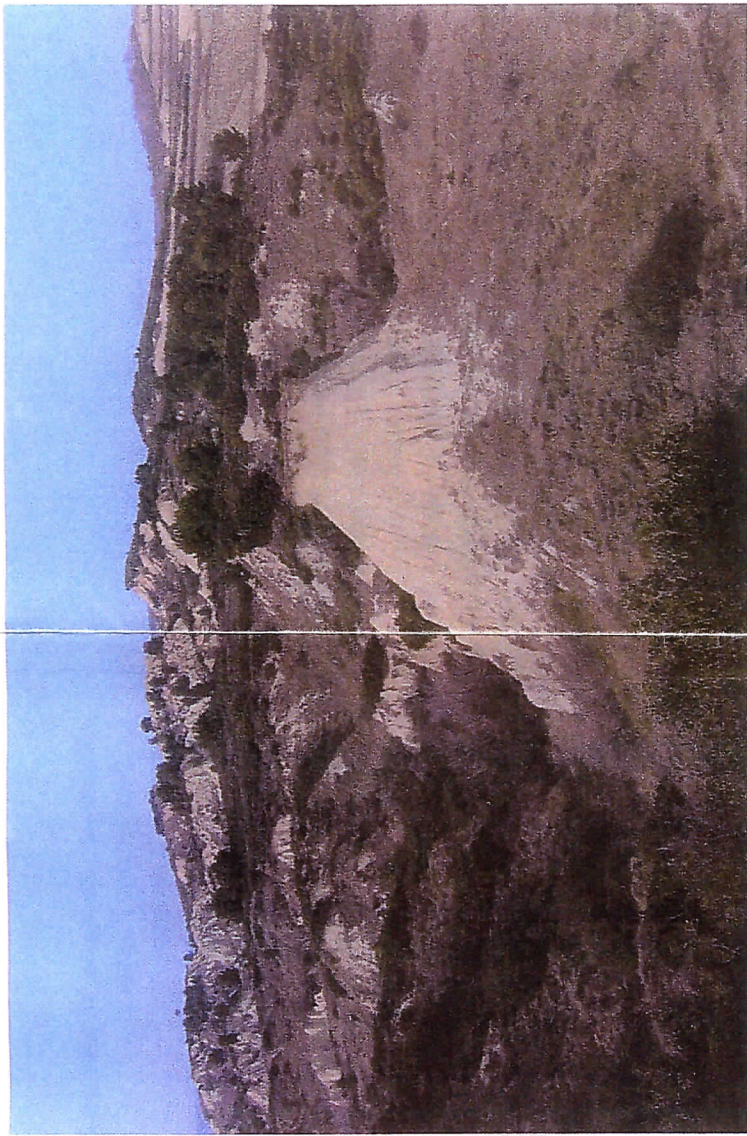


Le secteur des fosses

FOURNÈS GARD

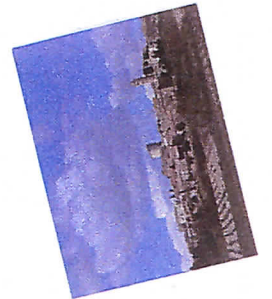


Les Fosses de Fournès sont constituées de pitons de 10 à 30 m de haut, composés de marnes argileuses blanches du pliocène, très tendres et rongés par l'érosion. Les pentes nues, très raides, sont entaillées d'une multitude de sillons vertigineux et creusés de vasques arides rappelant les « marmite du diable ». Des lambeaux de pelouse à Brachypode et thym occupent les parties les moins pentues. Une faune (le pipit rousseline et le guépier) et une flore abondante y trouvent refuge et nourriture. Sa présence contribue à accroître la diversité du paysage agricole environnant.

ACCES

Accès sud : 20 mn de Nîmes par l'A9. Sortie Remoulins-Pont du Gard. Au rond point, suivre Fournès. Par la Départementale 986L à partir de Beaucaire, Comps puis Montfrin. Accès Nord : 20 mn de Villeneuve les Avignon par la RN100, direction Nîmes. Au rond point de l'A9, prendre Fournès. Départ : au centre du village, à l'aire de jeux, devant le panneau en bois décrivant le sentier.

PARKING attenant.



Balilage : en jaune, et panneaux nommés : « Sentier des Fosses ».

Durée : 2 heures

Difficulté : Facile par temps sec, avec 3 raidillons très pentus de 3 à 4 mètres. A éviter pendant et après la pluie, l'argile est très glissante.

Dénivellé : 40 mètres.

DESCRIPTION

A partir de l'aire de jeux, prendre le Chemin de la Fontaine du Nocquet, direction Nord-Est (1). Cette petite route goudronnée s'arrête à la Fontaine du Nocquet, qui est une citerne de réserve d'eau pour alimenter le village jusqu'à la moitié du 20ème siècle. Devant la fontaine, prendre le chemin balisé sur la droite.

Ici débute le site des Fosses.

Ce chemin, appelé « la montée des Escarpettes », monte vers les vignes qui se trouvent sur le plateau du Devois (2). En haut, dominés par le mont Ventoux, vous découvrez les villages d'Estézargues, Domazan et Théziers ainsi que la vallée du Rhône avec les silhouettes des châteaux de Tarascon et Beaucaire.

Prendre à droite, le long d'un vignoble cultivé que vous quittez pour prendre le sentier qui monte sur la droite pour atteindre un panorama sur les Fosses, la Vallée du Gardon, les Cévennes et l'autoroute !

Le sentier vous conduit au cœur des Fosses, au milieu des chênes kermès, du thym, du romarin, des lavandes sauvages, du dorycnium pour découvrir les falaises d'argiles. Celles-ci sont ponctuées de trous de 5 à 10 cm de diamètre, qui sont les entrées de nid des guépiers ou chasseurs d'Afrique, beaux oiseaux orangés et bleus, présents en grand nombre de mi-avril à fin août. Continuer le sentier et retrouver le chemin goudronné (3) qui longe l'usine Parefeuille-Provence et vous ramène au village par le chemin des Combettes à droite en contournant l'usine.

Avant de repartir, vous pourrez découvrir l'originalité du village par ses nombreux escaliers qui relient chaque rue, ainsi que le campanile séparé de l'église. A environ 1 km de là, vous pouvez aller jusqu'à la chapelle Saint-Pierre datant de 736, entièrement restaurée.

